

PLANOS DE VIVIENDAS

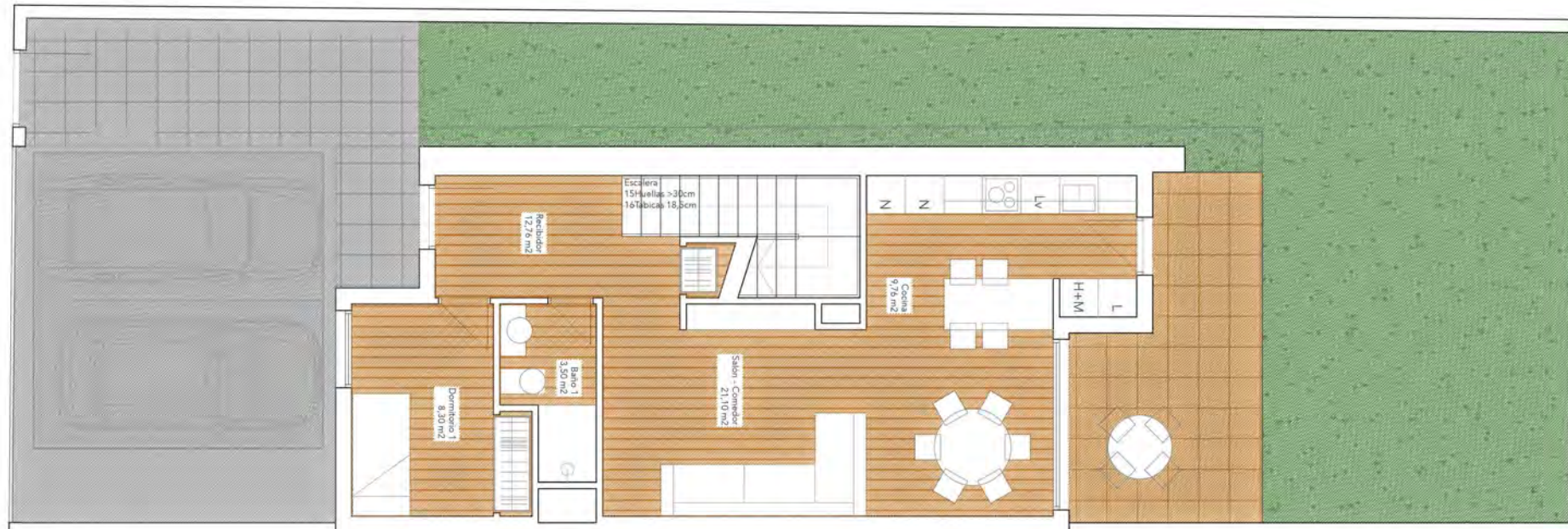
4

UNIFAMILIARES

San Antonio de Benagéber (Valencia)



adiralta



Planta Baja



Planta Primera

planta 00	Area Útil
RECIBIDOR	12,76m ²
DORMITORIO 1	8,30m ²
BAÑO 1	3,50m ²
SALÓN - COMEDOR	21,10m ²
COCINA	9,76m ²

SUP. ÚTIL	55,42m ²
SUP. CONSTRUIDA	68,74m ²

planta 01	Area Útil
DORMITORIO 2	13,38m ²
DORMITORIO 3	12,46m ²
DISTRIBUIDOR	10,45m ²
BAÑO 2	3,35m ²
VESTIDOR	6,63m ²
BAÑO 3	5,55m ²
DORMITORIO 4	9,90m ²

SUP. ÚTIL	61,72m ²
SUP. CONSTRUIDA	74,91m ²

TOT. SUP. ÚTIL	117,14m ²
TOT. SUP. CONSTRUIDA	143,65m ²
ESPACIOS EXTERIORES	130,08m ²



La superficie útil es la comprendida en el interior de sus paramentos verticales interiores, y a la intemperie, medida a la cara interior de paramentos terminados.

El presente plano se deberá ajustar en todo caso al Proyecto de Ejecución Final, por lo que si existe contradicción prevalecerá el del proyecto. Mobiliario no incluido. La situación de los aparatos sanitarios y del mobiliario de cocina puede modificarse por razones técnicas.

VIVIENDA 1	Area Útil	Area Construida
RECIBIDOR	12,76m ²	
DORMITORIO 1	8,30m ²	
BAÑO 1	3,50m ²	
SALÓN - COMEDOR	21,10m ²	
COCINA	9,76m ²	
PLANTA BAJA	55,42m ²	68,74m ²

	Area Útil	Area Construida
DORMITORIO 2	13,38m ²	
DORMITORIO 3	12,46m ²	
DISTRIBUIDOR	10,45m ²	
BAÑO 2	3,35m ²	
VESTIDOR	6,63m ²	
BAÑO 3	5,55m ²	
DORMITORIO 4	9,90m ²	
PLANTA PRIMERA	61,72m ²	74,91m ²
TOTAL	117,14m ²	143,65m ²

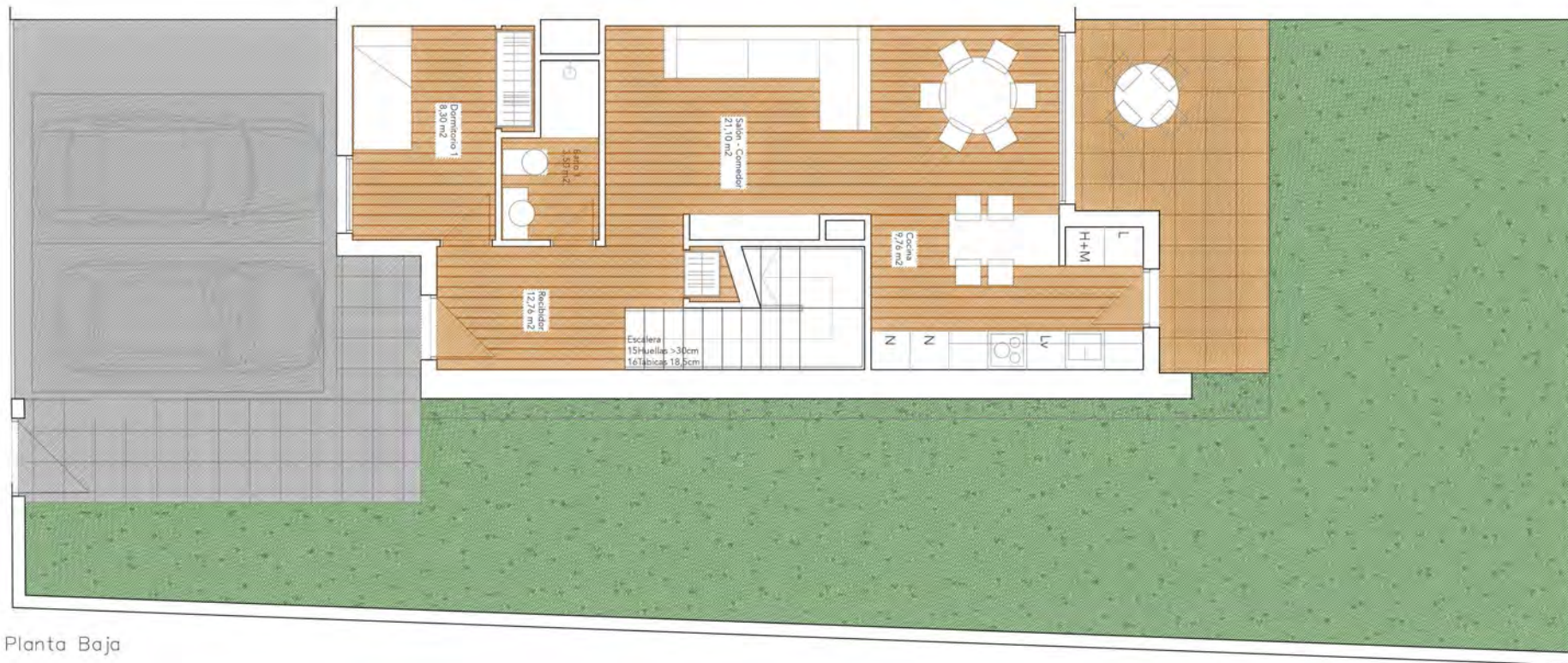
PROMUEVE:



Calle Piedras Picadas - San Antonio de Benageber (Valencia)

Vivienda 1





Planta Baja



Planta Primera

planta 00	Area Útil
RECIBIDOR	12,76m ²
DORMITORIO 1	8,30m ²
BAÑO 1	3,50m ²
SALÓN - COMEDOR	21,10m ²
COCINA	9,76m ²

SUP. ÚTIL	55,42m ²
SUP. CONSTRUIDA	68,74m ²

planta 01	Area Útil
DORMITORIO 2	13,38m ²
DORMITORIO 3	12,46m ²
DISTRIBUIDOR	10,45m ²
BAÑO 2	3,35m ²
VESTIDOR	6,63m ²
BAÑO 3	5,55m ²
DORMITORIO 4	9,90m ²

SUP. ÚTIL	61,72m ²
SUP. CONSTRUIDA	74,91m ²

TOT. SUP. ÚTIL	117,14m ²
TOT. SUP. CONSTRUIDA	143,65m ²
ESPACIOS EXTERIORES	157,60m ²



La superficie útil es la comprendida en el interior de sus paramentos verticales interiores, y a la intemperie, medida a la cara interior de paramentos terminados.

El presente plano se deberá ajustar en todo caso al Proyecto de Ejecución Final, por lo que si existe contradicción prevalecerá el del proyecto. Mobiliario no incluido. La situación de los aparatos sanitarios y del mobiliario de cocina puede modificarse por razones técnicas.

VIVIENDA 1		
	Area Útil	Area Construida
RECIBIDOR	12,76m ²	
DORMITORIO 1	8,30m ²	
BAÑO 1	3,50m ²	
SALÓN - COMEDOR	21,10m ²	
COCINA	9,76m ²	
PLANTA BAJA	55,42m ²	68,74m ²

	Area Útil	Area Construida
DORMITORIO 2	13,38m ²	
DORMITORIO 3	12,46m ²	
DISTRIBUIDOR	10,45m ²	
BAÑO 2	3,35m ²	
VESTIDOR	6,63m ²	
BAÑO 3	5,55m ²	
DORMITORIO 4	9,90m ²	
PLANTA PRIMERA	61,72m ²	74,91m ²
TOTAL	117,14m ²	143,65m ²

PROMUEVE:



Calle Piedras Picadas - San Antonio de Benageber (Valencia)

Vivienda 4





Planta Baja



Planta Primera

planta 00	Area Útil
RECIBIDOR	12,68m ²
DORMITORIO 1	8,30m ²
BAÑO 1	3,50m ²
SALÓN - COMEDOR	21,10m ²
COCINA	9,58m ²

SUP. ÚTIL	55,16m ²
SUP. CONSTRUIDA	64,65m ²

planta 01	Area Útil
DORMITORIO 2	13,38m ²
DORMITORIO 3	12,46m ²
DISTRIBUIDOR	10,45m ²
BAÑO 2	3,35m ²
VESTIDOR	6,63m ²
BAÑO 3	5,46m ²
DORMITORIO 4	9,90m ²

SUP. ÚTIL	61,63m ²
SUP. CONSTRUIDA	70,87m ²

TOT. SUP. ÚTIL	116,79m ²
TOT. SUP. CONSTRUIDA	135,52m ²
ESPACIOS EXTERIORES	71,65m ²



La superficie útil es la comprendida en el interior de sus paramentos verticales interiores, y a la intemperie, medida a la cara interior de paramentos terminados.

El presente plano se deberá ajustar en todo caso al Proyecto de Ejecución Final, por lo que si existe contradicción prevalecerá el del proyecto. Mobiliario no incluido. La situación de los aparatos sanitarios y del mobiliario de cocina puede modificarse por razones técnicas.

VIVIENDA 2		
	Area Útil	Area Construida
RECIBIDOR	12,68m ²	
DORMITORIO 1	8,30m ²	
BAÑO 1	3,50m ²	
SALÓN - COMEDOR	21,10m ²	
COCINA	9,58m ²	
PLANTA BAJA	55,16m ²	64,65m ²

	Area Útil	Area Construida
DORMITORIO 2	13,38m ²	
DORMITORIO 3	12,46m ²	
DISTRIBUIDOR	10,45m ²	
BAÑO 2	3,35m ²	
VESTIDOR	6,63m ²	
BAÑO 3	5,46m ²	
DORMITORIO 4	9,90m ²	
PLANTA PRIMERA	61,63m ²	70,87m ²
TOTAL	116,79m ²	135,52m ²

PROMUEVE:



Calle Piedras Picadas - San Antonio de Benagéber (Valencia)

Vivienda 3

v3



Planta Baja

planta 00	Area Útil
RECIBIDOR	12,68m ²
DORMITORIO 1	8,30m ²
BAÑO 1	3,50m ²
SALÓN - COMEDOR	21,10m ²
COCINA	9,58m ²
SUP. ÚTIL	55,16m ²
SUP. CONSTRUIDA	64,65m ²



Planta Primera

planta 01	Area Útil
DORMITORIO 2	13,38m ²
DORMITORIO 3	12,46m ²
DISTRIBUIDOR	10,45m ²
BAÑO 2	3,35m ²
VESTIDOR	6,63m ²
BAÑO 3	5,46m ²
DORMITORIO 4	9,90m ²
SUP. ÚTIL	61,63m ²
SUP. CONSTRUIDA	70,87m ²

TOT. SUP. ÚTIL	116,79m ²
TOT. SUP. CONSTRUIDA	135,52m ²
ESPACIOS EXTERIORES	72,35m ²

La superficie útil es la comprendida en el interior de sus paramentos verticales interiores, y a la intemperie, medida a la cara interior de paramentos terminados.
 El presente plano se deberá ajustar en todo caso al Proyecto de Ejecución Final, por lo que si existe contradicción prevalecerá el del proyecto. Mobiliario no incluido. La situación de los aparatos sanitarios y del mobiliario de cocina puede modificarse por razones técnicas.



VIVIENDA 2			Area Útil		Area Construida	
	Area Útil	Area Construida				
RECIBIDOR	12,68m ²		DORMITORIO 2	13,38m ²		
DORMITORIO 1	8,30m ²		DORMITORIO 3	12,46m ²		
BAÑO 1	3,50m ²		DISTRIBUIDOR	10,45m ²		
SALÓN - COMEDOR	21,10m ²		BAÑO 2	3,35m ²		
COCINA	9,58m ²		VESTIDOR	6,63m ²		
PLANTA BAJA	55,16m ²	64,65m ²	BAÑO 3	5,46m ²		
			DORMITORIO 4	9,90m ²		
			PLANTA PRIMERA	61,63m ²		70,87m ²
			TOTAL	116,79m ²		135,52m ²

PROMUEVE:



Calle Piedras Picadas - San Antonio de Benageber (Valencia)

Vivienda 2

v2



INFORMACIÓN Y RESERVAS

ART INMOBILIARIA - LA HOME

Plaza del Ayuntamiento, 10

San Antonio de Benagéber (Valencia)

96 265 25 61 - 653 998 343



adiralta