

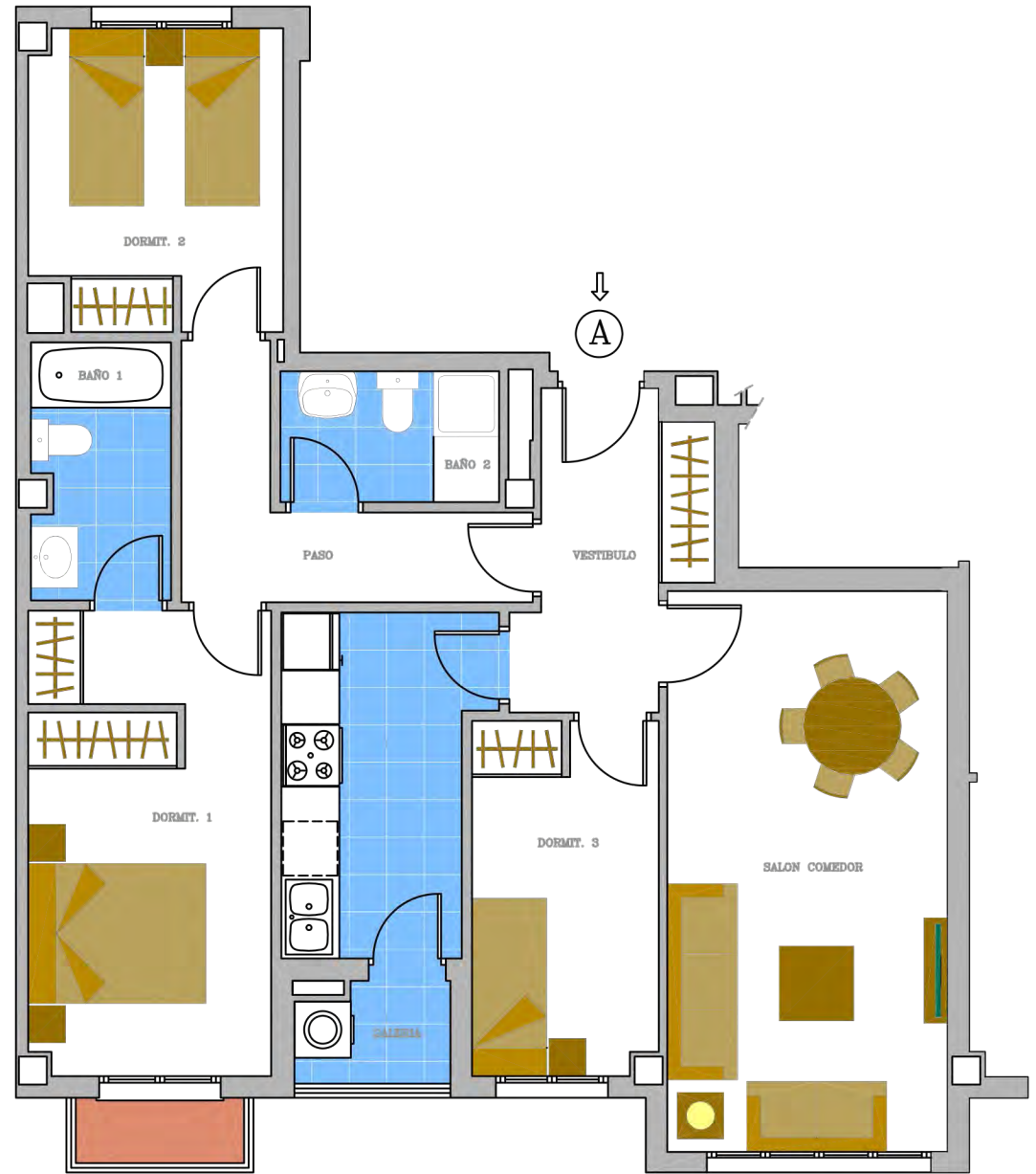
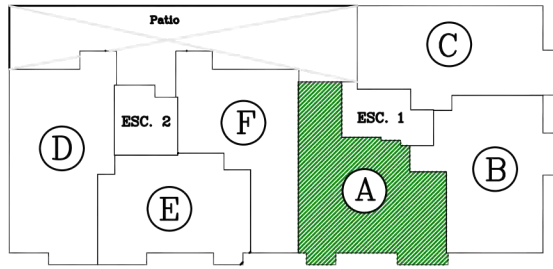
# PLANOS DE VIVIENDAS

# 12

**VIVIENDAS**  
Massamagrell (Valencia)



adiralta



**Escalera 1**

Sup. util ..... 75,26 m2.

**VIV. TIPO A**

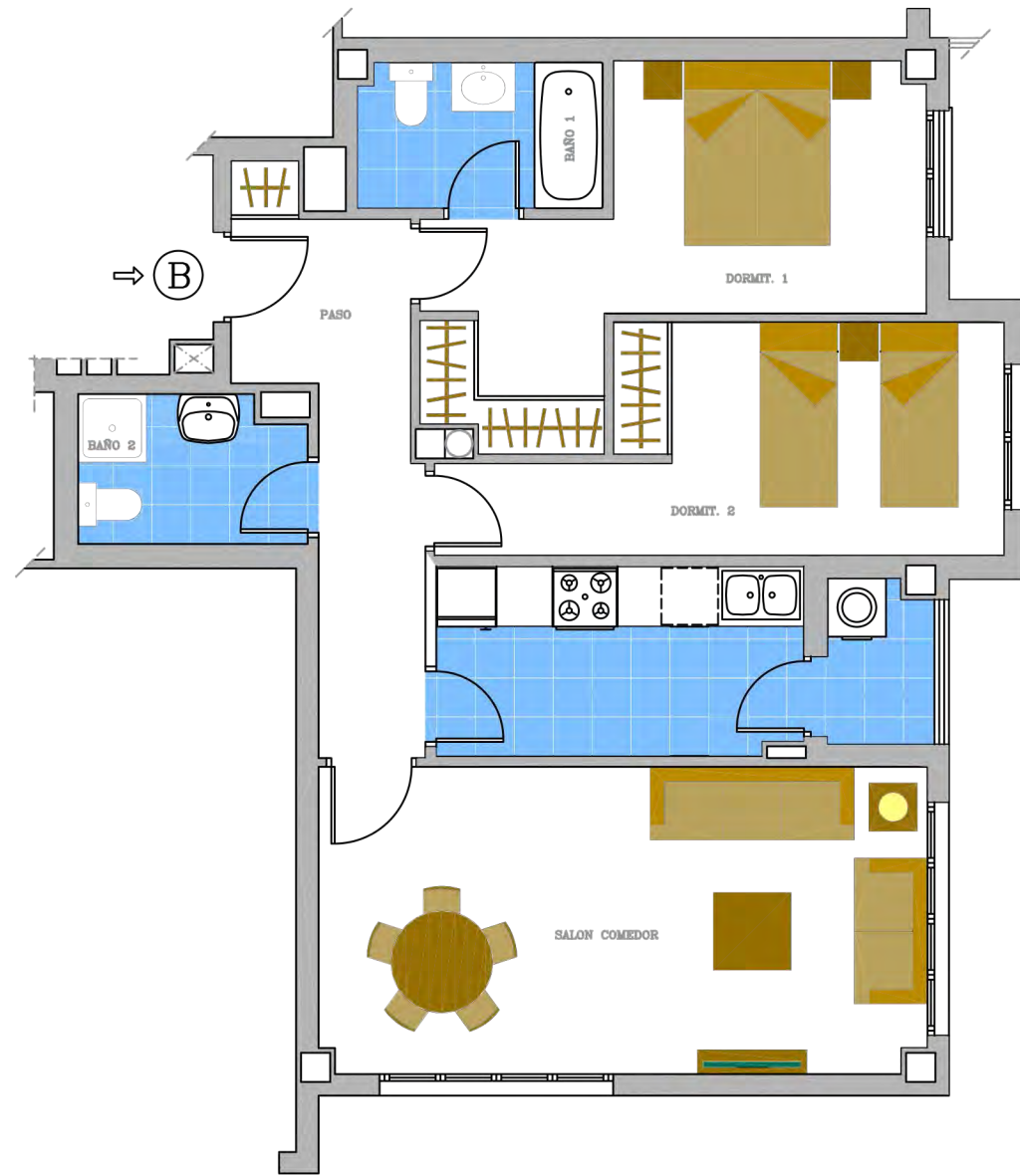
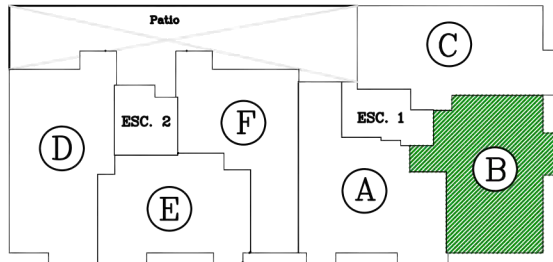
Sup. construida sin e.c..... 88,90 m2.

Sup. construida con p.p. de e.c.....105,83 m2.

- Superficie util es la comprendida en el interior de sus paramentos verticales, interiores y a la intemperie, medida a cara interior de paramentos terminados.
- Superficie construida con p.p. de elem. com. es la superficie construida de cada vivienda, incluyendo la parte proporcional de zonas comunes cubiertas del edificio, necesarios para el uso de la misma.
- El presente plano se debera ajustar en todo caso al Proyecto de Ejecucion final, por lo que si existe contradiccion prevalecera el del Proyecto. Mobiliario no incluido. La situacion de los aparatos sanitarios y del mobiliario de cocina podra modificarse por razones tecnicas.

Escala Grafica





**Escalera 1**

Sup. util ..... 67,47 m<sup>2</sup>.

**VIV. TIPO B**

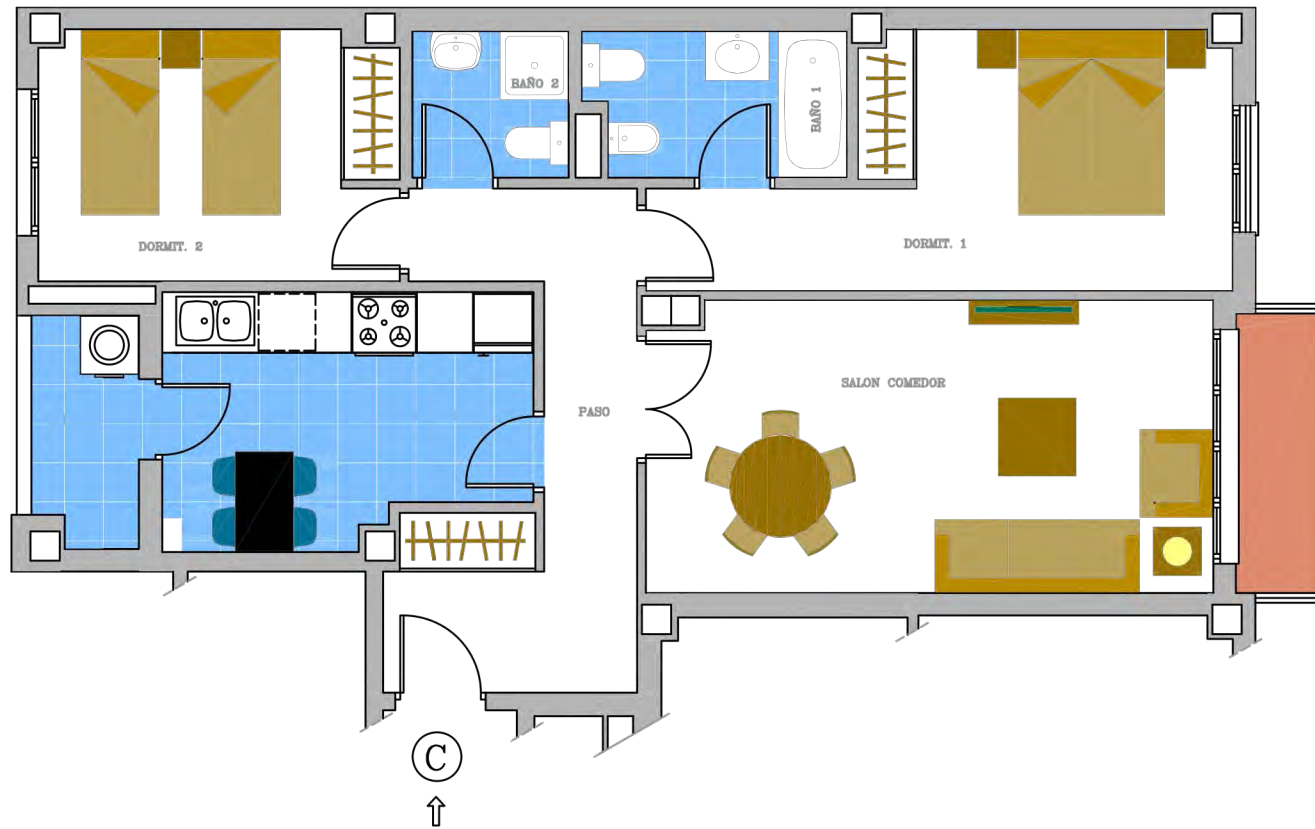
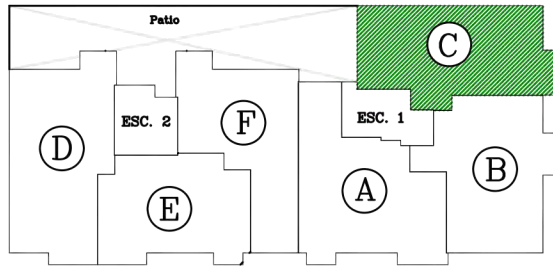
Sup. construida sin e.c..... 79,37 m<sup>2</sup>.

Sup. construida con p.p. de e.c..... 94,49 m<sup>2</sup>.

- Superficie util es la comprendida en el interior de sus paramentos verticales, interiores y a la intemperie, medida a cara interior de paramentos terminados.
- Superficie construida con p.p. de elem. com. es la superficie construida de cada vivienda, incluyendo la parte proporcional de zonas comunes cubiertas del edificio, necesarios para el uso de la misma.
- El presente plano se debera ajustar en todo caso al Proyecto de Ejecucion final, por lo que si existe contradiccion prevalecera el del Proyecto. Mobiliario no incluido. La situacion de los aparatos sanitarios y del mobiliario de cocina podra modificarse por razones tecnicas.

Escala Grafica





### Escalera 1

Sup. util ..... 68,44 m2.

### VIV. TIPO C

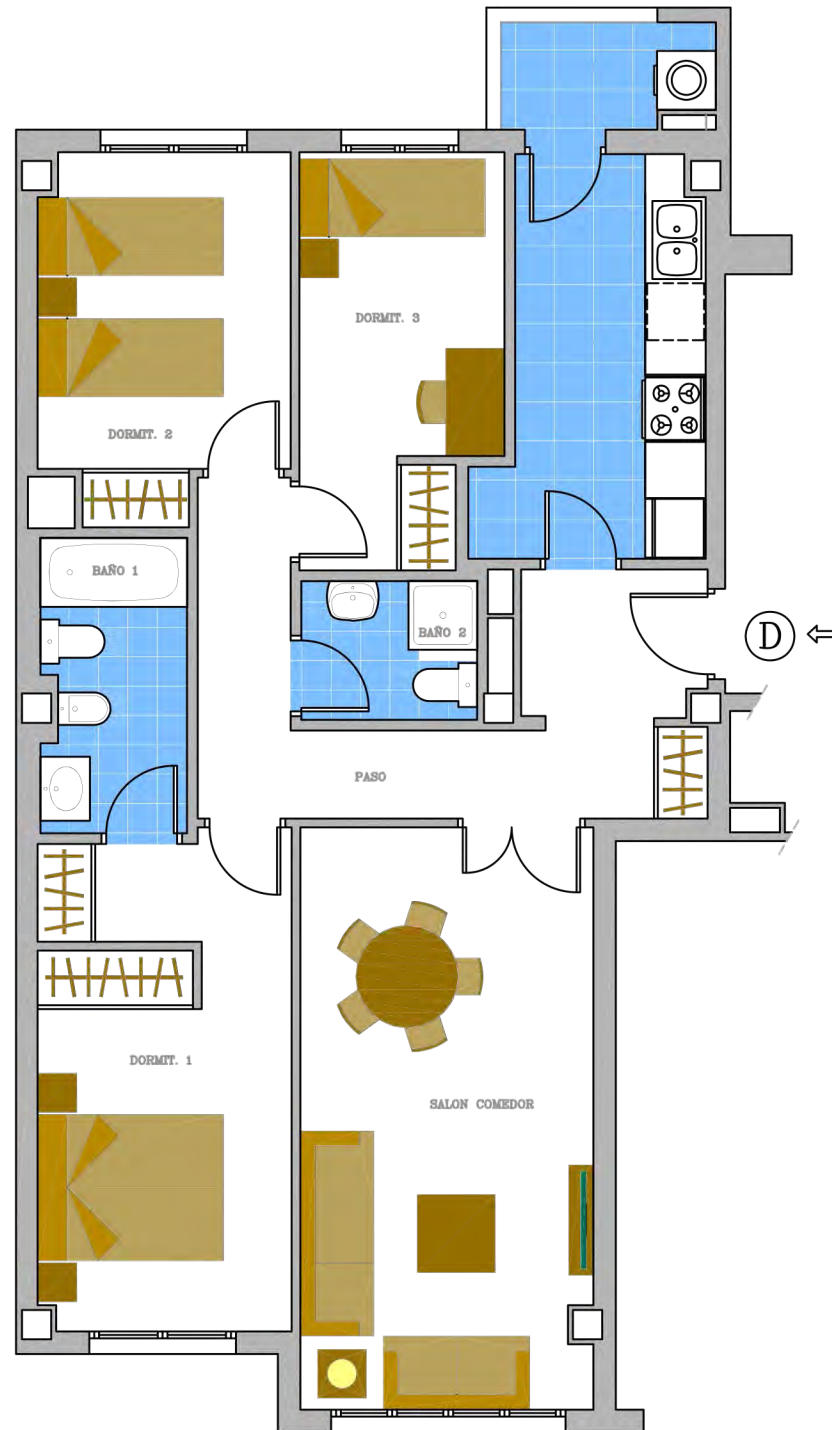
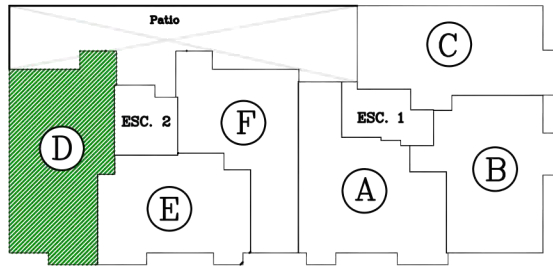
Sup. construida sin e.c..... 81,25 m2.

Sup. construida con p.p. de e.c..... 96,73 m2.

- Superficie util es la comprendida en el interior de sus paramentos verticales, interiores y a la intemperie, medida a cara interior de paramentos terminados.
- Superficie construida con p.p. de elem. com. es la superficie construida de cada vivienda, incluyendo la parte proporcional de zonas comunes cubiertas del edificio, necesarios para el uso de la misma.
- El presente plano se debera ajustar en todo caso al Proyecto de Ejecucion final, por lo que si existe contradiccion prevalecera el del Proyecto. Mobiliario no incluido. La situacion de los aparatos sanitarios y del mobiliario de cocina podra modificarse por razones tecnicas.

### Escala Grafica





Escala Grafica



**Escalera 2**

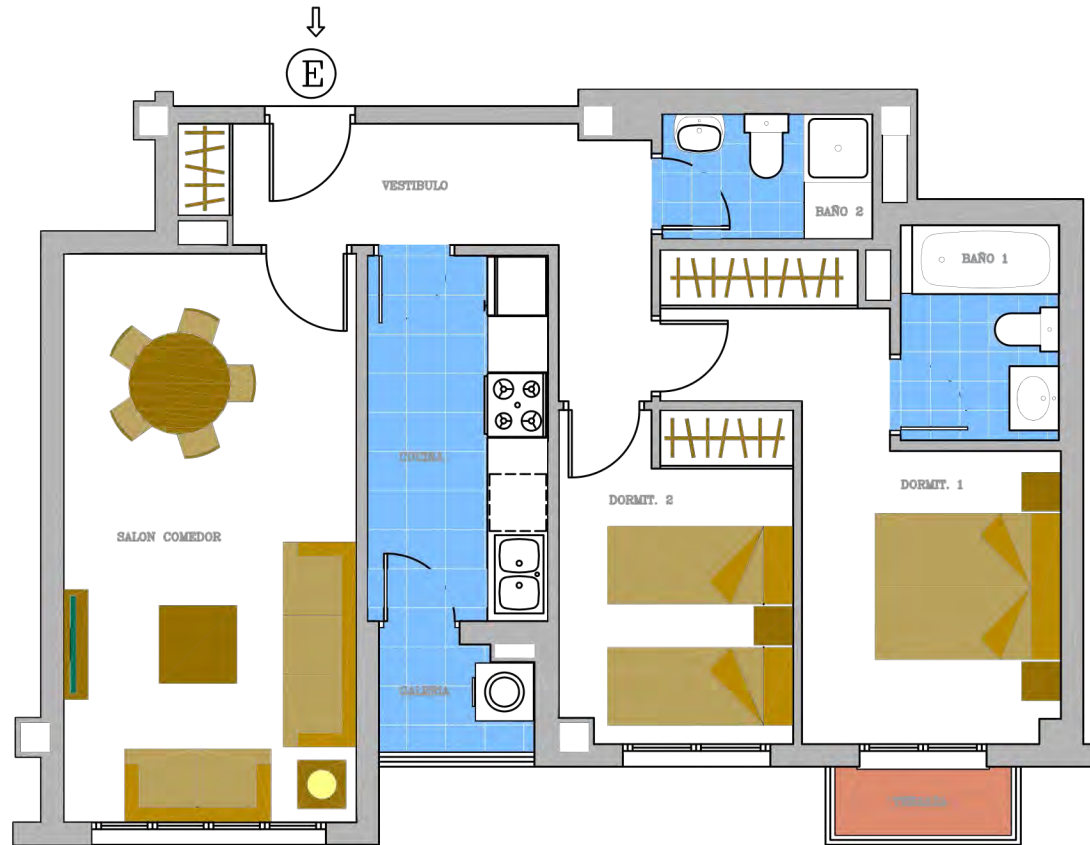
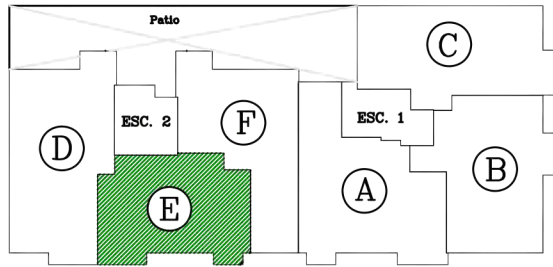
Sup. util ..... 75,34 m2.

**VIV. TIPO D**

Sup. construida sin e.c..... 89,59 m2.

Sup. construida con p.p. de e.c.....106,66 m2.

- Superficie util es la comprendida en el interior de sus paramentos verticales, interiores y a la intemperie, medida a cara interior de paramentos terminados.
- Superficie construida con p.p. de elem. com. es la superficie construida de cada vivienda, incluyendo la parte proporcional de zonas comunes cubiertas del edificio, necesarios para el uso de la misma.
- El presente plano se debera ajustar en todo caso al Proyecto de Ejecucion final, por lo que si existe contradiccion prevalecera el del Proyecto. Mobiliario no incluido. La situacion de los aparatos sanitarios y del mobiliario de cocina podra modificarse por razones tecnicas.



### Escalera 2

Sup. util ..... 60,45 m2.

### VIV. TIPO E

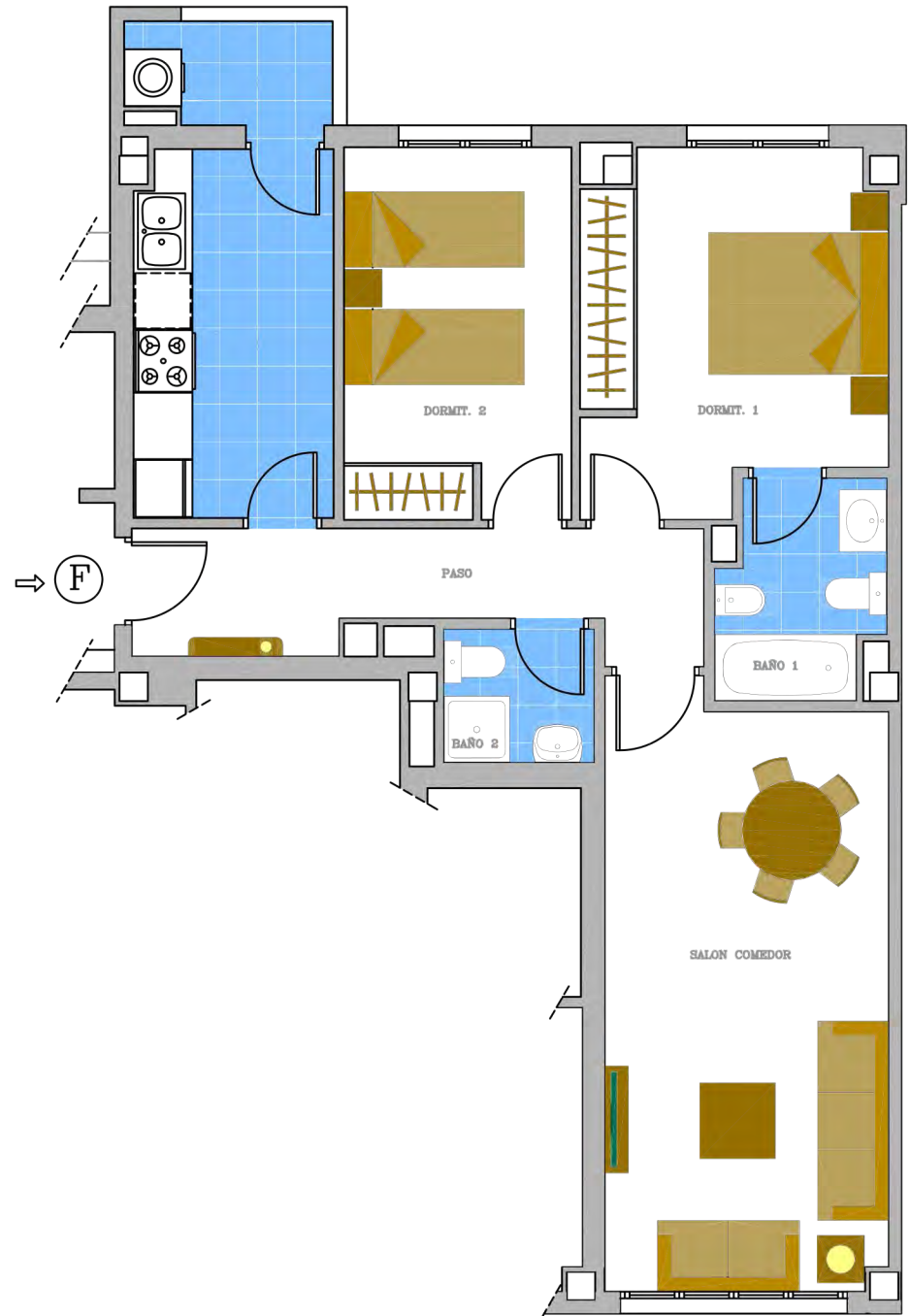
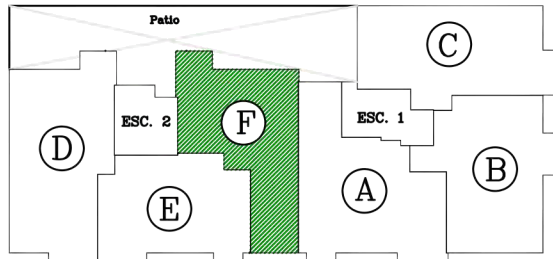
Sup. construida sin e.c..... 71,15 m2.

Sup. construida con p.p. de e.c..... 84,70 m2.

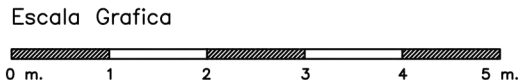
- Superficie util es la comprendida en el interior de sus paramentos verticales, interiores y a la intemperie, medida a cara interior de paramentos terminados.  
 - Superficie construida con p.p. de elem. com. es la superficie construida de cada vivienda, incluyendo la parte proporcional de zonas comunes cubiertas del edificio, necesarios para el uso de la misma.  
 - El presente plano se debera ajustar en todo caso al Proyecto de Ejecucion final, por lo que si existe contradiccion prevalecera el del Proyecto. Mobiliario no incluido. La situacion de los aparatos sanitarios y del mobiliario de cocina podra modificarse por razones tecnicas.

### Escala Grafica





<b>Escalera 2</b>	Sup. util ..... 62,76 m2.
<b>VIV. TIPO F</b>	Sup. construida sin e.c..... 74,49 m2.
	Sup. construida con p.p. de e.c..... 88,68 m2.
<p>- Superficie util es la comprendida en el interior de sus paramentos verticales, interiores y a la intemperie, medida a cara interior de paramentos terminados.</p> <p>- Superficie construida con p.p. de elem. com. es la superficie construida de cada vivienda, incluyendo la parte proporcional de zonas comunes cubiertas del edificio, necesarios para el uso de la misma.</p> <p>- El presente plano se debera ajustar en todo caso al Proyecto de Ejecucion final, por lo que si existe contradiccion prevalecera el del Proyecto. Mobiliario no incluido. La situacion de los aparatos sanitarios y del mobiliario de cocina podra modificarse por razones tecnicas.</p>	





## INFORMACIÓN Y RESERVAS

BELLVER GESTIÓN INMOBILIARIA

Av. Magdalena, 11  
Massamagrell (Valencia)  
96 145 02 64



adiralta