

# PLANOS DE VIVIENDAS



# 15

VIVIENDAS

Aldaia (Valencia)

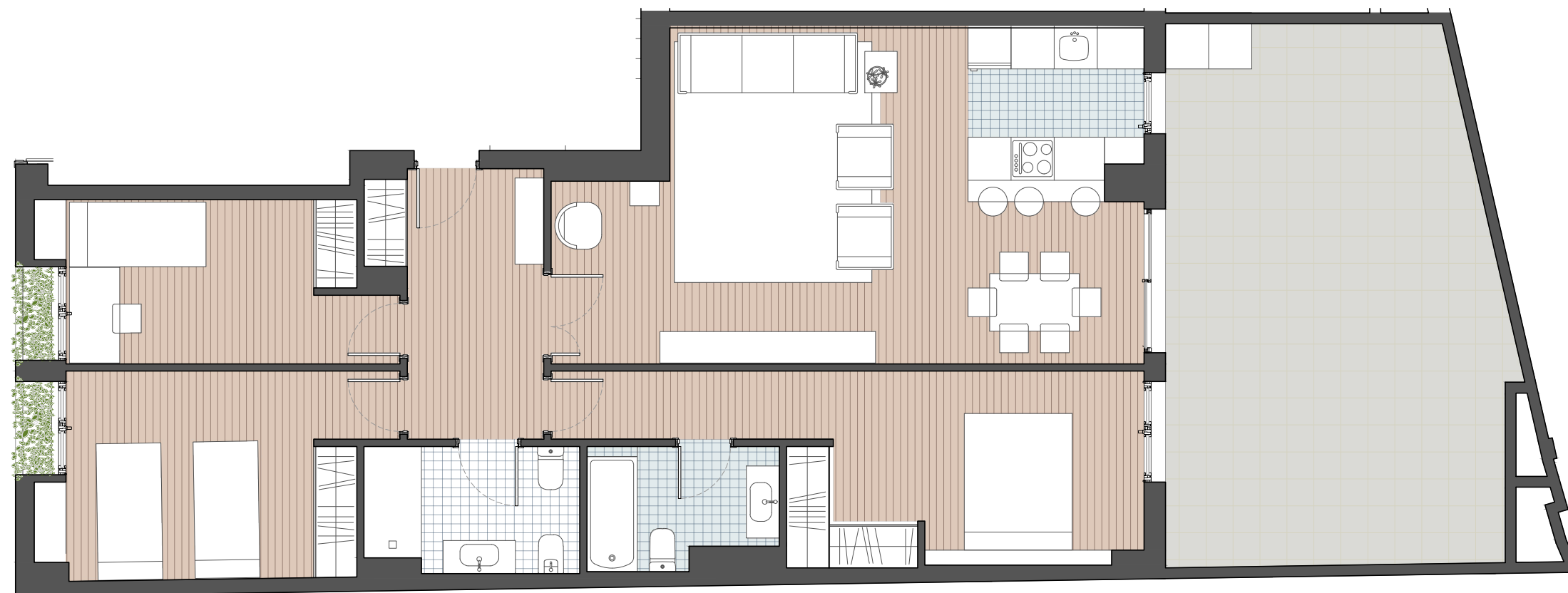
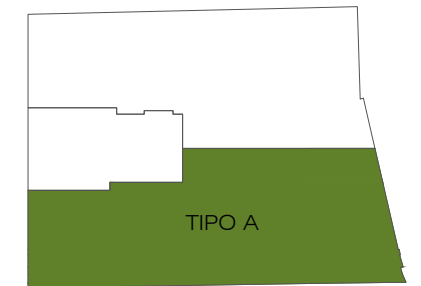
adiralta

### EMPLAZAMIENTO



### LOCALIZACIÓN

Ubicación. Calle Sequia 4. 46960 Valencia  
Tipología. Vivienda 1. Planta baja



### CUADRO DE SUPERFICIES

Superficie útil vivienda.	91,30 m <sup>2</sup>
Superficie terraza.	37,76 m <sup>2</sup>
Superficie construida vivienda.	107,08 m <sup>2</sup>



(\*) La superficie útil de la vivienda es la comprendida en el interior de sus paramentos verticales interiores. En las zonas exteriores, la superficie medida en la cara interior de los paramentos terminados.  
La superficie construida e.c. es la superficie construida de cada vivienda más la parte proporcional de zonas comunes cubiertas del edificio.  
El presente plano se deberá ajustar en todo caso al Proyecto de Ejecución, por lo que si existe contradicción prevalecerá el del proyecto. La situación de los aparatos sanitarios y del mobiliario de cocina puede modificarse por razones técnicas. Mobiliario no incluido.

### EMPLAZAMIENTO



### LOCALIZACIÓN

Ubicación. Calle Sequia 4. 46960 Valencia  
Tipología. Vivienda 2. Planta baja



### CUADRO DE SUPERFICIES

Superficie útil vivienda.	91,24 m <sup>2</sup>
Superficie terraza.	26,50 m <sup>2</sup>
Superficie construida vivienda.	106,65 m <sup>2</sup>



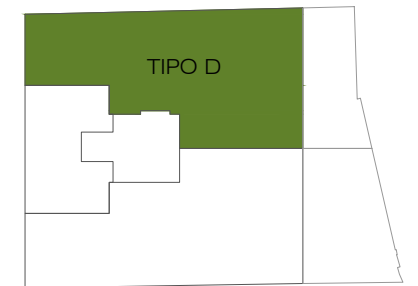
(\*) La superficie útil de la vivienda es la comprendida en el interior de sus paramentos verticales interiores. En las zonas exteriores, la superficie medida en la cara interior de los paramentos terminados.  
La superficie construida e.c. es la superficie construida de cada vivienda más la parte proporcional de zonas comunes cubiertas del edificio.  
El presente plano se deberá ajustar en todo caso al Proyecto de Ejecución, por lo que si existe contradicción prevalecerá el del proyecto. La situación de los aparatos sanitarios y del mobiliario de cocina puede modificarse por razones técnicas. Mobiliario no incluido.

### EMPLAZAMIENTO



### LOCALIZACIÓN

Ubicación. Calle Sequia 4. 46960 Valencia  
Tipología. Vivienda 3. Planta primera



### CUADRO DE SUPERFICIES

Superficie útil vivienda.	78,70 m <sup>2</sup>
Superficie terraza.	2,68 m <sup>2</sup>
Superficie patio.	5,38 m <sup>2</sup>
Superficie construida vivienda.	95,10 m <sup>2</sup>



(\*) La superficie útil de la vivienda es la comprendida en el interior de sus paramentos verticales interiores. En las zonas exteriores, la superficie medida en la cara interior de los paramentos terminados.  
La superficie construida e.c. es la superficie construida de cada vivienda más la parte proporcional de zonas comunes cubiertas del edificio.  
El presente plano se deberá ajustar en todo caso al Proyecto de Ejecución, por lo que si existe contradicción prevalecerá el del proyecto. La situación de los aparatos sanitarios y del mobiliario de cocina puede modificarse por razones técnicas. Mobiliario no incluido.

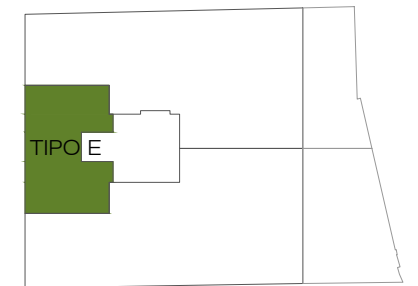


### EMPLAZAMIENTO



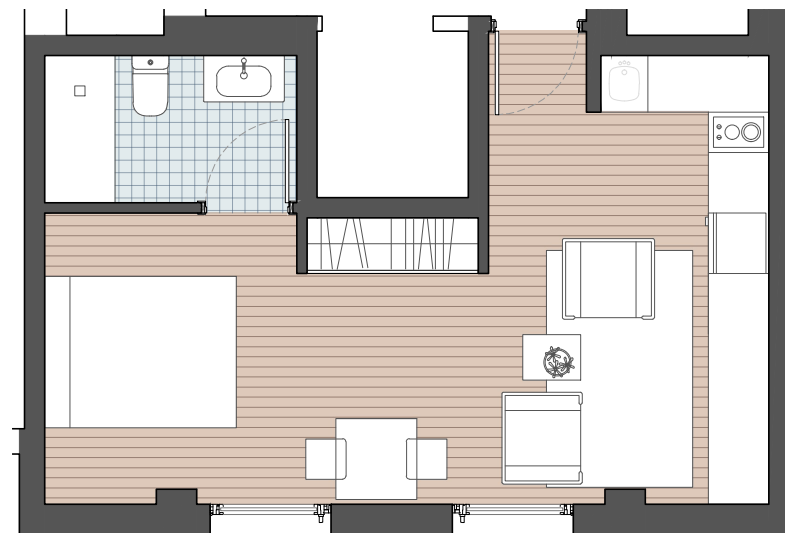
### LOCALIZACIÓN

Ubicación. Calle Sequia 4. 46960 Valencia  
 Tipología. Vivienda 4. Planta primera



### CUADRO DE SUPERFICIES

Superficie útil vivienda.	28,58 m <sup>2</sup>
Superficie construida.	33,53 m <sup>2</sup>



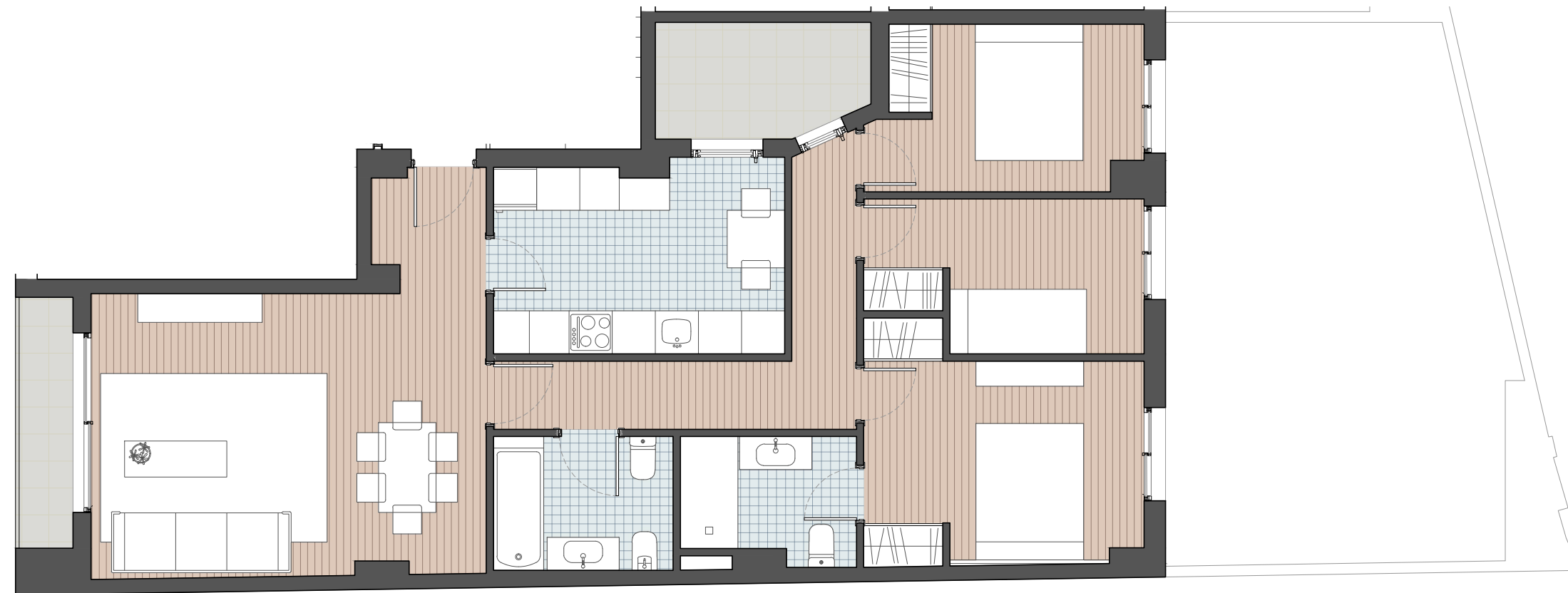
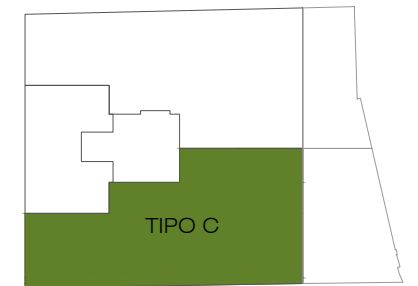
(\*) La superficie útil de la vivienda es la comprendida en el interior de sus paramentos verticales interiores. En las zonas exteriores, la superficie medida en la cara interior de los paramentos terminados.  
 La superficie construida e.c. es la superficie construida de cada vivienda más la parte proporcional de zonas comunes cubiertas del edificio.  
 El presente plano se deberá ajustar en todo caso al Proyecto de Ejecución, por lo que si existe contradicción prevalecerá el del proyecto. La situación de los aparatos sanitarios y del mobiliario de cocina puede modificarse por razones técnicas. Mobiliario no incluido.

### EMPLAZAMIENTO



### LOCALIZACIÓN

Ubicación. Calle Sequia 4. 46960 Valencia  
Tipología. Vivienda 5. Planta primera



### CUADRO DE SUPERFICIES

Superficie útil vivienda.	78,57 m <sup>2</sup>
Superficie terraza.	2,85 m <sup>2</sup>
Superficie patio.	5,38 m <sup>2</sup>
Superficie construida vivienda.	95,19 m <sup>2</sup>



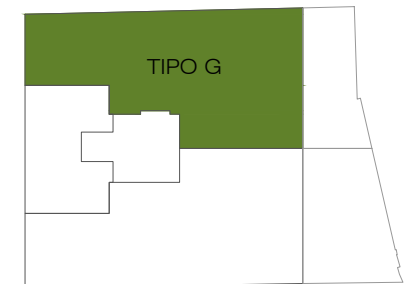
(\*) La superficie útil de la vivienda es la comprendida en el interior de sus paramentos verticales interiores. En las zonas exteriores, la superficie medida en la cara interior de los paramentos terminados.  
La superficie construida e.c. es la superficie construida de cada vivienda más la parte proporcional de zonas comunes cubiertas del edificio.  
El presente plano se deberá ajustar en todo caso al Proyecto de Ejecución, por lo que si existe contradicción prevalecerá el del proyecto. La situación de los aparatos sanitarios y del mobiliario de cocina puede modificarse por razones técnicas. Mobiliario no incluido.

### EMPLAZAMIENTO



### LOCALIZACIÓN

Ubicación. Calle Sequia 4. 46960 Valencia  
Tipología. Vivienda 6. Planta segunda



### CUADRO DE SUPERFICIES

Superficie útil vivienda.	78,70 m <sup>2</sup>
Superficie terraza.	4,87 m <sup>2</sup>
Superficie construida vivienda.	95,10 m <sup>2</sup>



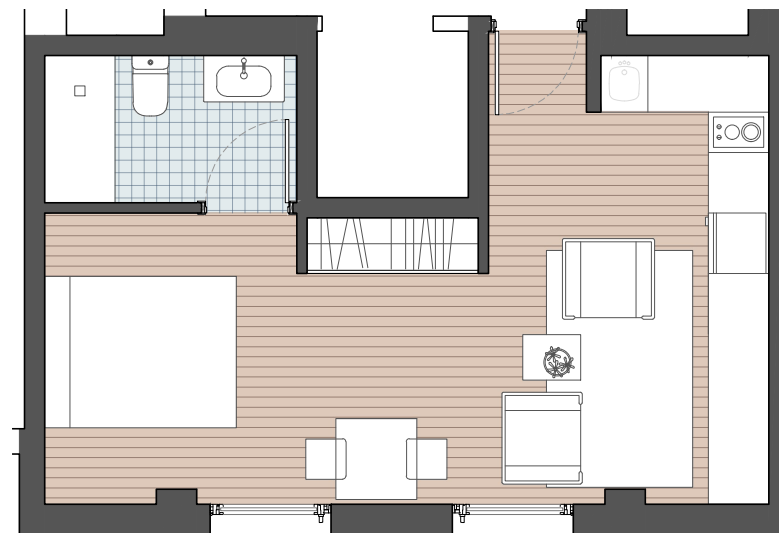
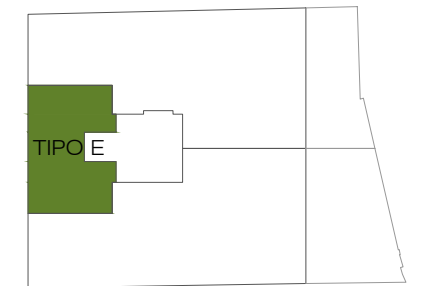
(\*) La superficie útil de la vivienda es la comprendida en el interior de sus paramentos verticales interiores. En las zonas exteriores, la superficie medida en la cara interior de los paramentos terminados.  
La superficie construida e.c. es la superficie construida de cada vivienda más la parte proporcional de zonas comunes cubiertas del edificio.  
El presente plano se deberá ajustar en todo caso al Proyecto de Ejecución, por lo que si existe contradicción prevalecerá el del proyecto. La situación de los aparatos sanitarios y del mobiliario de cocina puede modificarse por razones técnicas. Mobiliario no incluido.

### EMPLAZAMIENTO



### LOCALIZACIÓN

Ubicación. Calle Sequia 4. 46960 Valencia  
 Tipología. Vivienda 7. Planta segunda



### CUADRO DE SUPERFICIES

Superficie útil vivienda.	28,58m <sup>2</sup>
Superficie construida.	33,53 m <sup>2</sup>



(\*) La superficie útil de la vivienda es la comprendida en el interior de sus paramentos verticales interiores. En las zonas exteriores, la superficie medida en la cara interior de los paramentos terminados.  
 La superficie construida e.c. es la superficie construida de cada vivienda más la parte proporcional de zonas comunes cubiertas del edificio.  
 El presente plano se deberá ajustar en todo caso al Proyecto de Ejecución, por lo que si existe contradicción prevalecerá el del proyecto. La situación de los aparatos sanitarios y del mobiliario de cocina puede modificarse por razones técnicas. Mobiliario no incluido.

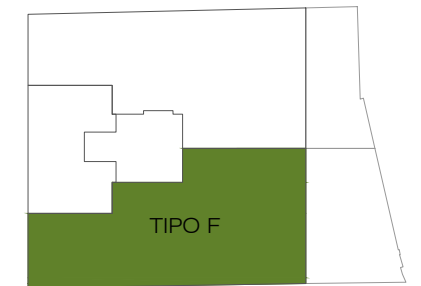


### EMPLAZAMIENTO



### LOCALIZACIÓN

Ubicación. Calle Sequia 4. 46960 Valencia  
 Tipología. Vivienda 8. Planta segunda



### CUADRO DE SUPERFICIES

Superficie útil vivienda.	78,57 m <sup>2</sup>
Superficie terraza.	5,05 m <sup>2</sup>
Superficie construida vivienda.	95,19 m <sup>2</sup>



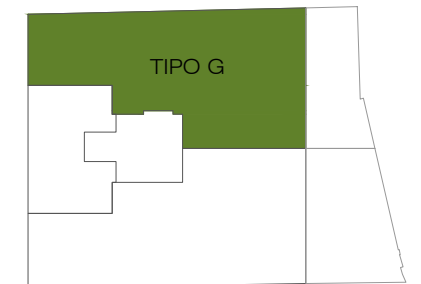
(\*) La superficie útil de la vivienda es la comprendida en el interior de sus paramentos verticales interiores. En las zonas exteriores, la superficie medida en la cara interior de los paramentos terminados.  
 La superficie construida e.c. es la superficie construida de cada vivienda más la parte proporcional de zonas comunes cubiertas del edificio.  
 El presente plano se deberá ajustar en todo caso al Proyecto de Ejecución, por lo que si existe contradicción prevalecerá el del proyecto. La situación de los aparatos sanitarios y del mobiliario de cocina puede modificarse por razones técnicas. Mobiliario no incluido.

### EMPLAZAMIENTO



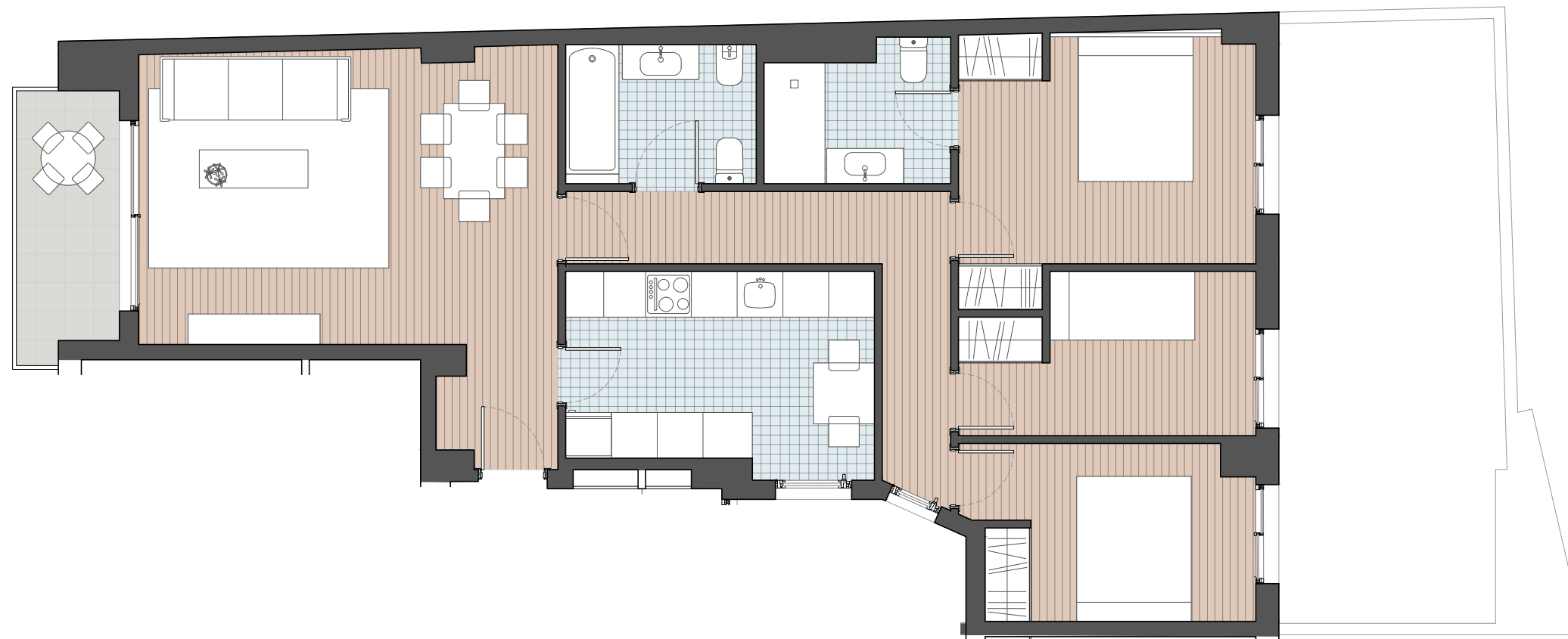
### LOCALIZACIÓN

Ubicación. Calle Sequia 4. 46960 Valencia  
Tipología. Vivienda 9. Planta tercera



### CUADRO DE SUPERFICIES

Superficie útil vivienda.	78,70 m <sup>2</sup>
Superficie terraza.	4,87 m <sup>2</sup>
Superficie construida vivienda.	95,10 m <sup>2</sup>



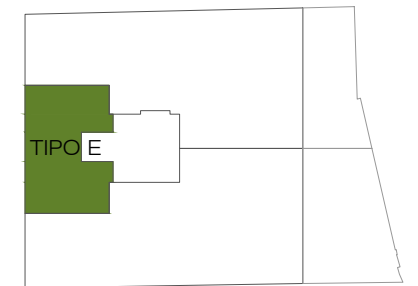
(\*) La superficie útil de la vivienda es la comprendida en el interior de sus paramentos verticales interiores. En las zonas exteriores, la superficie medida en la cara interior de los paramentos terminados.  
La superficie construida e.c. es la superficie construida de cada vivienda más la parte proporcional de zonas comunes cubiertas del edificio.  
El presente plano se deberá ajustar en todo caso al Proyecto de Ejecución, por lo que si existe contradicción prevalecerá el del proyecto. La situación de los aparatos sanitarios y del mobiliario de cocina puede modificarse por razones técnicas. Mobiliario no incluido.

### EMPLAZAMIENTO



### LOCALIZACIÓN

Ubicación. Calle Sequia 4. 46960 Valencia  
 Tipología. Vivienda 10. Planta tercera



### CUADRO DE SUPERFICIES

Superficie útil vivienda.	28,58m <sup>2</sup>
Superficie construida.	33,53 m <sup>2</sup>



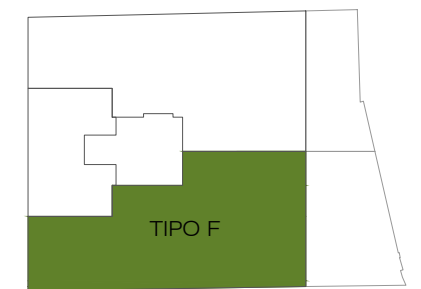
(\*) La superficie útil de la vivienda es la comprendida en el interior de sus paramentos verticales interiores. En las zonas exteriores, la superficie medida en la cara interior de los paramentos terminados.  
 La superficie construida e.c. es la superficie construida de cada vivienda más la parte proporcional de zonas comunes cubiertas del edificio.  
 El presente plano se deberá ajustar en todo caso al Proyecto de Ejecución, por lo que si existe contradicción prevalecerá el del proyecto. La situación de los aparatos sanitarios y del mobiliario de cocina puede modificarse por razones técnicas. Mobiliario no incluido.

### EMPLAZAMIENTO



### LOCALIZACIÓN

Ubicación. Calle Sequia 4. 46960 Valencia  
 Tipología. Vivienda 11. Planta tercera



### CUADRO DE SUPERFICIES

Superficie útil vivienda.	78,57 m <sup>2</sup>
Superficie terraza.	5,05 m <sup>2</sup>
Superficie construida vivienda.	95,19 m <sup>2</sup>



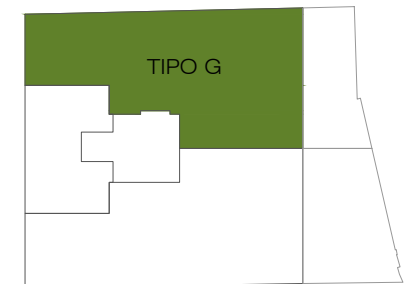
(\*) La superficie útil de la vivienda es la comprendida en el interior de sus paramentos verticales interiores. En las zonas exteriores, la superficie medida en la cara interior de los paramentos terminados.  
 La superficie construida e.c. es la superficie construida de cada vivienda más la parte proporcional de zonas comunes cubiertas del edificio.  
 El presente plano se deberá ajustar en todo caso al Proyecto de Ejecución, por lo que si existe contradicción prevalecerá el del proyecto. La situación de los aparatos sanitarios y del mobiliario de cocina puede modificarse por razones técnicas. Mobiliario no incluido.

### EMPLAZAMIENTO



### LOCALIZACIÓN

Ubicación. Calle Sequia 4. 46960 Valencia  
Tipología. Vivienda 12. Planta cuarta



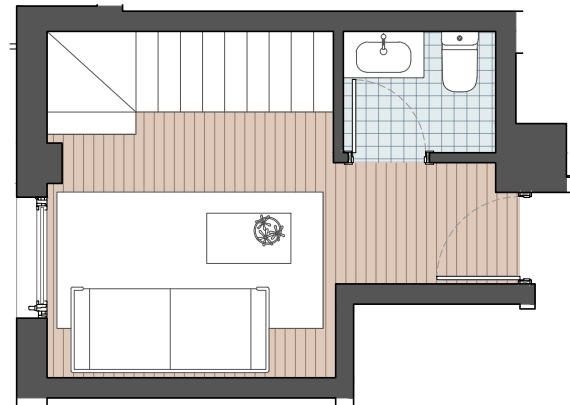
### CUADRO DE SUPERFICIES

Superficie útil vivienda.	78,70 m <sup>2</sup>
Superficie terraza.	4,87 m <sup>2</sup>
Superficie construida vivienda.	95,10 m <sup>2</sup>



(\*) La superficie útil de la vivienda es la comprendida en el interior de sus paramentos verticales interiores. En las zonas exteriores, la superficie medida en la cara interior de los paramentos terminados.  
La superficie construida e.c. es la superficie construida de cada vivienda más la parte proporcional de zonas comunes cubiertas del edificio.  
El presente plano se deberá ajustar en todo caso al Proyecto de Ejecución, por lo que si existe contradicción prevalecerá el del proyecto. La situación de los aparatos sanitarios y del mobiliario de cocina puede modificarse por razones técnicas. Mobiliario no incluido.





Planta cuarta



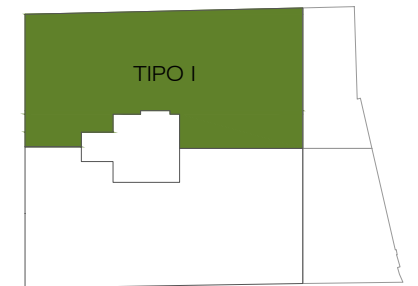
Planta quinta

### EMPLAZAMIENTO



### LOCALIZACIÓN

Ubicación. Calle Sequia 4. 46960 Valencia  
 Tipología. Vivienda 13. Planta cuarta + quinta

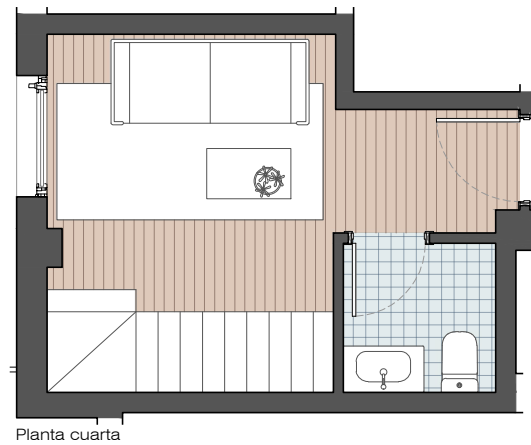


### CUADRO DE SUPERFICIES

Superficie útil vivienda.	63,14 m <sup>2</sup>
Superficie terraza 01.	13,35 m <sup>2</sup>
Superficie terraza 02.	26,17 m <sup>2</sup>
Superficie construida vivienda.	75,92 m <sup>2</sup>



(\*) La superficie útil de la vivienda es la comprendida en el interior de sus paramentos verticales interiores. En las zonas exteriores, la superficie medida en la cara interior de los paramentos terminados.  
 La superficie construida e.c. es la superficie construida de cada vivienda más la parte proporcional de zonas comunes cubiertas del edificio.  
 El presente plano se deberá ajustar en todo caso al Proyecto de Ejecución, por lo que si existe contradicción prevalecerá el del proyecto. La situación de los aparatos sanitarios y del mobiliario de cocina puede modificarse por razones técnicas. Mobiliario no incluido.



Planta cuarta



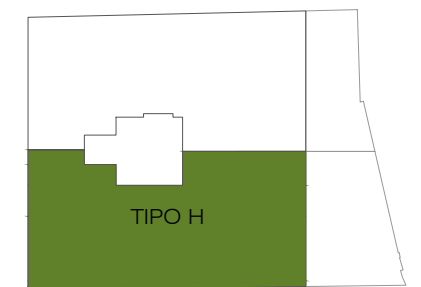
Planta quinta

### EMPLAZAMIENTO



### LOCALIZACIÓN

Ubicación. Calle Sequia 4. 46960 Valencia  
 Tipología. Vivienda 14. Planta cuarta + quinta



### CUADRO DE SUPERFICIES

Superficie útil vivienda.	64,59 m <sup>2</sup>
Superficie terraza 01.	13,86 m <sup>2</sup>
Superficie terraza 02.	25,42 m <sup>2</sup>
Superficie construida vivienda.	77,67 m <sup>2</sup>



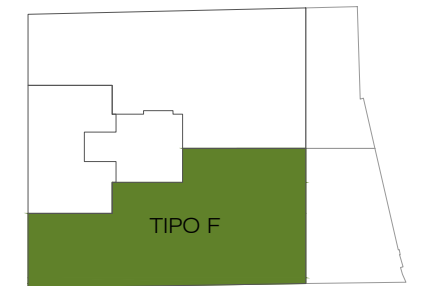
(\*) La superficie útil de la vivienda es la comprendida en el interior de sus paramentos verticales interiores. En las zonas exteriores, la superficie medida en la cara interior de los paramentos terminados.  
 La superficie construida e.c. es la superficie construida de cada vivienda más la parte proporcional de zonas comunes cubiertas del edificio.  
 El presente plano se deberá ajustar en todo caso al Proyecto de Ejecución, por lo que si existe contradicción prevalecerá el del proyecto. La situación de los aparatos sanitarios y del mobiliario de cocina puede modificarse por razones técnicas. Mobiliario no incluido.

### EMPLAZAMIENTO



### LOCALIZACIÓN

Ubicación. Calle Sequia 4. 46960 Valencia  
Tipología. Vivienda 15. Planta cuarta



### CUADRO DE SUPERFICIES

Superficie útil vivienda.	78,57 m <sup>2</sup>
Superficie terraza.	5,05 m <sup>2</sup>
Superficie construida vivienda.	95,19 m <sup>2</sup>



(\*) La superficie útil de la vivienda es la comprendida en el interior de sus paramentos verticales interiores. En las zonas exteriores, la superficie medida en la cara interior de los paramentos terminados.  
La superficie construida e.c. es la superficie construida de cada vivienda más la parte proporcional de zonas comunes cubiertas del edificio.  
El presente plano se deberá ajustar en todo caso al Proyecto de Ejecución, por lo que si existe contradicción prevalecerá el del proyecto. La situación de los aparatos sanitarios y del mobiliario de cocina puede modificarse por razones técnicas. Mobiliario no incluido.

## INFORMACIÓN Y RESERVAS

LEVIN INMOBILIARIA  
Avd País Valenciano 19  
Aldaia (Valencia)  
961 514 443 - 961 294 229

adiralta